

# 貴志川線沿線マップ

乗ってみませんか、  
自然の中を走る貴志川線に。

1916(大正5)年2月15日に大橋・山東(現在の伊太祁曾)間で山東軽便鉄道として開業し、約90年の歴史をもつ貴志川線。幾多の変遷を経て、現行の和歌山・貴志間(和歌山市～貴志川町:約14.3km)を南海貴志川線として走り続けています。(2005年2月現在)



乗って残そう貴志川線  
貴志川線の未来を“つくる”会  
<http://kishigawa-sen.com>



和歌山～貴志間/所要時間 約30分  
(路線上の数字は駅間の所要時間)

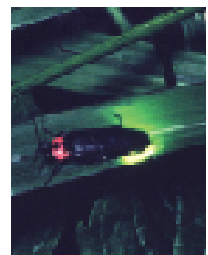
## 沿線の四季



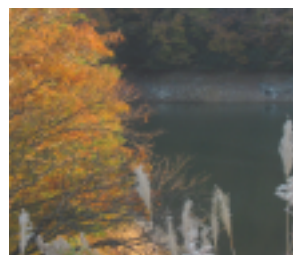
[春]桜(大池遊園)



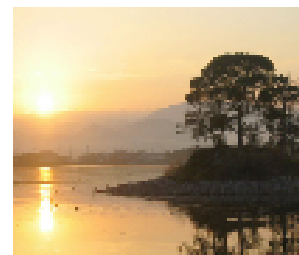
[春]いちご狩り



[初夏]ほたる



[秋]紅葉(山田ダム)



[冬]朝日と野鳥(平池)

春

いちご狩り(観光いちご狩り園)  
桜(大池遊園、山田ダム)

夏

ほたる(国主淵・ほたるの里)  
屋形船(国主淵)  
きしがわ夏祭(きしべの里公園)

秋

秋祭(日前宮、竈山神社、伊太祁曾神社)  
木々の紅葉(四季の郷公園、山田ダム)

冬

初詣(沿線の神社・仏閣)

# 貴志川線沿線のみどころ

貴志川線沿線には、豊かな自然と名所、名跡がいっぱいです。そんな貴志川線のみどころをご紹介します。  
(番号は、表側「貴志川線沿線マップ」にある○番号に対応しています。)

## 歴史・文化スポット

### ◆神社—三社参り

和歌山市周辺には、日前宮、竈山神社、伊太祁曾神社に詣でる風習があります。この三大社に詣でることを「三社参り」と呼んでいます。

- ① 日前宮(にちぜんぐう)  
(日前宮駅下車・徒歩約5分)
- ② 竈山(かまやま)神社  
(竈山駅下車・徒歩約10分)
- ③ 伊太祁曾(いたきそ)神社  
(伊太祁曾駅下車・徒歩約5分)

### ◆神社・仏閣

- ④ 太田城跡(来迎寺)  
—秀吉の水攻めにあった城跡(石碑)  
(和歌山駅下車・徒歩約10分)
- ⑤ 武内(たけうち)神社  
—武内宿禰誕生井  
(伊太祁曾駅下車・徒歩約35分)

- ⑥ 足守(あしがみ)神社  
—足の守り神  
(山東駅下車・徒歩約10分)
- ⑦ 大国主(おおくにぬし)神社  
—大飯盛物祭  
(貴志駅下車・徒歩約10分)

### ◆史跡公園

- ⑧ 紀伊風土記の丘  
—岩橋千塚古墳群、資料館  
移築民家、復元竪穴式住居

## 自然・体験スポット

### ◆川・湖沼

- ⑨ 大池遊園  
—(県立自然公園内) ポート、[春]桜  
(大池遊園駅下車・徒歩すぐ)
- ⑩ 平池野鳥観察公園  
—平池古墳群、バードウォッチング  
「和歌山の朝日・夕陽百選」の朝日  
※選定:(社)和歌山県観光連盟  
(甘露寺前駅下車・徒歩約3分)
- ⑪ きしべの里公園  
—貴志川の河川敷公園、バーベキュー  
(貴志駅下車・徒歩約5分)
- ⑫ 国主淵(くにしぶち)・ほたるの里  
—[初夏]ホタル、[夏]屋形船  
(貴志駅下車・徒歩約10分)
- ⑬ 山田ダム  
—(県立自然公園内) フィッシング  
紀北地方唯一のダム湖  
[春]桜、[秋]紅葉  
(貴志駅下車・徒歩約30分)

### ◆公園

- ⑭ 県立交通公園  
—交通ルールやマナーを学べる公園  
(交通センター前駅下車・駅前)
- ⑮ 四季の郷公園  
—甲子園球場約6個分の広さ、バラ館  
農産物直売、レストラン、デイキャンプ  
(伊太祁曾駅下車・徒歩約20分)

### ◆温泉

- ⑯ 花山温泉  
—行基ゆかりの温泉、赤褐色のお湯  
(日前宮駅下車・徒歩約20分)

### ◆味覚狩り・買い物

- ⑰ 観光いちご狩り園  
—[春]いちご狩り  
(貴志駅下車・徒歩約15分)
- ⑱ 貴志川観光物産センター  
—貴志川周辺の特産物、観光案内所  
(貴志駅下車・徒歩約15分)

# 貴志川線沿線の年中行事

# 2005イベントカレンダー

※行事予定は2005年2月現在のものです。  
日程などは主催者側の都合により、予告なく変更される場合があります。

## 春

- [1月] ○元日～3日 ————「初詣」(三社参り)  
場所/日前宮・竈山神社・伊太祁曾神社  
○15日 ————「卵杖(うづえ)祭」  
場所:伊太祁曾神社
- [2月] ○2月初旬～5月中旬 ————「いちご狩り」  
場所/観光いちご狩り園
- [3月] ○3月下旬～4月上旬 ————「桜」  
場所/大池遊園・山田ダム
- [4月] ○3日(第1日曜日) ————「木祭」  
場所/伊太祁曾神社  
○3日 ————「大飯盛物祭」  
場所/大国主神社
- [5月] ○5月下旬～6月中旬 ————「源氏ボタル観賞」  
場所/貴志川諸井橋上流(ほたるの里)
- [6月] ○6月初旬～9月22日 ————「貴志川屋形船」  
発着場/貴志川諸井橋下

## 夏

- [7月] ○3日(第1日曜日) ————「御夢想灸施療祭」  
場所/足守神社  
○26日 ————「薪能(たきぎのう)」  
場所/日前宮  
○30・31日 ————「茅輪(ちのわ)祭」  
場所/伊太祁曾神社

- [8月] ○8月初旬 ————「きしがわ夏祭」  
場所/きしべの里公園付近  
○8月中旬 ————「団七踊り」  
場所/岡崎地区

## 秋冬

- [9月] ○26日 ————「例祭」  
場所/日前宮
- [10月] ○13日 ————「例祭」  
場所/竈山神社  
○15日 ————「例祭」  
場所/伊太祁曾神社